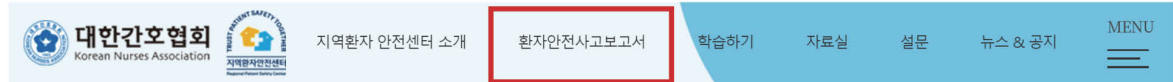


대한간호협회 지역환자안전센터

환자 안전 사고 보고서 작성 안내 | Patient safety accident report

01 <http://patientsafety.koreanurse.or.kr/>



02

환자 안전 사고 보고서

오직 데이터 수집 목적용
로그인 필요 X,
병원 / 사고보고자 식별 불가

○ 환자 정보

환자이름	생년월일	성별	진료과
<input type="text"/>	<input type="text"/>	<input type="radio"/> 여성 <input type="radio"/> 남성	<input type="text"/>
<small>진료과를 입력하세요</small>			

○ 사고발생일시

사고 발생 일시	사고 발생 일시
<input type="text"/>	<input type="text"/>

○ 보건의료기관

<input type="radio"/> 상급종합병원	<input type="radio"/> 종합병원	<input type="radio"/> 병원	<input type="radio"/> 치과병원	<input type="radio"/> 한방병원	<input type="radio"/> 그밖의 기관
<input type="radio"/> 요양병원	<input type="radio"/> 정신병원	<input type="radio"/> 의원	<input type="radio"/> 치과의원	<input type="radio"/> 한의원	<input type="text"/>
<input type="radio"/> 조산원	<input type="radio"/> 약국	<input type="radio"/> 보건소	<input type="radio"/> 보건지소	<input type="radio"/> 한의원	

요양기관 규모 및 의료서비스 제공 범위에 따라 구분한 건강보험심사평가원 요양기관현황자료 내 요양기관 중별 분류 코드에 맞춰 기재하여 주십시오.

03

○ 사고내용

사고 발생 당시의 상황, 내용 및 조치사항 등을 육하원칙에 따라 구체적으로 기술하여 주십시오.(0 / 3000)

『사고내용』, 『사고원인』
→ 육하원칙에 따라 간단하게 작성
※ 중대한 사고는 KOPS에 대신 보고 가능

○ 사고원인

사고의 원인에 대하여 생각나는대로 기술하여 주십시오.(0 / 3000)

근본원인 분석과 개선활동을 위한 지원이 필요하면 체크하여 주시고, 연락처를 남겨주시기 바랍니다.

☐ 현장지원 필요

전화번호 - -

이메일주소

☐ 현장지원 불필요

현장지원 필요시 신청 가능
(신청 시 지역환자안전센터에서 현장지원 출동)

04

보고 접수일로부터 14일 이내 환자이름 등 식별 정보는 모두 삭제되며, 보고된 사례는 환자안전을 위한 목적으로만 활용됩니다.

등록완료

환자안전사고 예방은 적극적인 보고에서 시작됩니다.
참여를 부탁드립니다



대한간호협회 지역환자안전센터

보건복지부 중앙환자안전센터와 협력하여 간호사선생님들의 환자안전활동을 안내하고 지원하기 위해 2021년 7월 1일 대한간호협회내에 설치되었습니다.

목 표

01

환자가 안전해지는
의료환경

02

환자의 안전을
수호하는 간호사

03

간호사가 안전한
간호환경

주요사업

대국민 환자안전 홍보활동

- ✓ 구축한 환자안전 가이드라인, 정보제공지 및 개선 권고사항 정보공유 및 배포
- ✓ 환자안전 관련 연구 및 도서 발간, 간담회 개최

환자안전사고 보고 활성화

- ✓ 환자안전 환류체계 통한 표준화된 보고프로그램 개발
- ✓ 지역별·종별 균형적 보고 통합시스템 구축
- ✓ 환자안전사고 보고에 대한 인식개선 홍보

환자안전사고 예방

- ✓ 재발 방지 컨설팅
- ✓ 환자안전 사례집 배포

의료인 및 환자 교육

- ✓ 간호사 보수교육
- ✓ 환자/보호자 대상 교육
- ✓ 일반인 대상 교육
- ✓ 기관별·대상별 맞춤형 교육

환자안전을 위한 협력체계 운영

- ✓ 협력기관 환자안전 활동 지원
- ✓ 17개 지부 및 10개 산하단체의
- ✓ 전국적 연계와 KoSQIN과의 협력

지역환자안전센터 홈페이지

<http://patientsafety.koreanurse.or.kr/>

학습하기

보고서, 실적 데이터 등 학습자료를
확인하실 수 있습니다.

환자 안전 사고 보고서

온라인으로 사고 보고서를
작성하실 수 있습니다.

자료실

환자안전관련 자료를
확인하실 수 있습니다.



YouTube

대한간호협회 지역환자안전센터



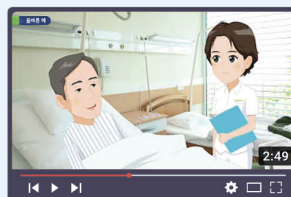
대한간호협회 지역환자안전센터 Y-TUBE: 구독과 좋아요
https://www.youtube.com/channel/UCm-YXyDnb5e_ICj---bpYGg



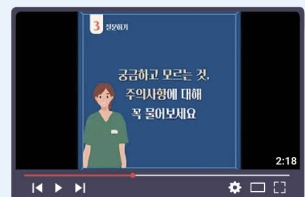
대한간호협회 지역환자안전센터
(진료과정에서 정확한 환자확인...)



대한간호협회 지역환자안전센터
(낙상 예방하기)



대한간호협회 지역환자안전센터
(투약오류 예방하기)



대한간호협회 지역환자안전센터
(Speak up 캠페인 "나를 빼고 나...)